



自立支援と介護負担軽減を目指す

乗助さんを活用してトイレに行こう

**特別養護老人ホーム
ジョイフル各務原
サークル名：チームK**

取り組んだ課題

立ち上がる



清拭



パッドを当てる



パンツとズボンを上げる



車いすに座る

慣れている職員でも
20~30秒かかる

利用者様にも職員にも
負担・・・

取り組んだ課題

ユニットに職員が1人しかいない



隣のユニットからの応援を待つ

尿意や便意をもよおしたタイミングに合わせたケアが難しい・・・

乗助さん





具体的な取り組み

特養の利用者様80名から

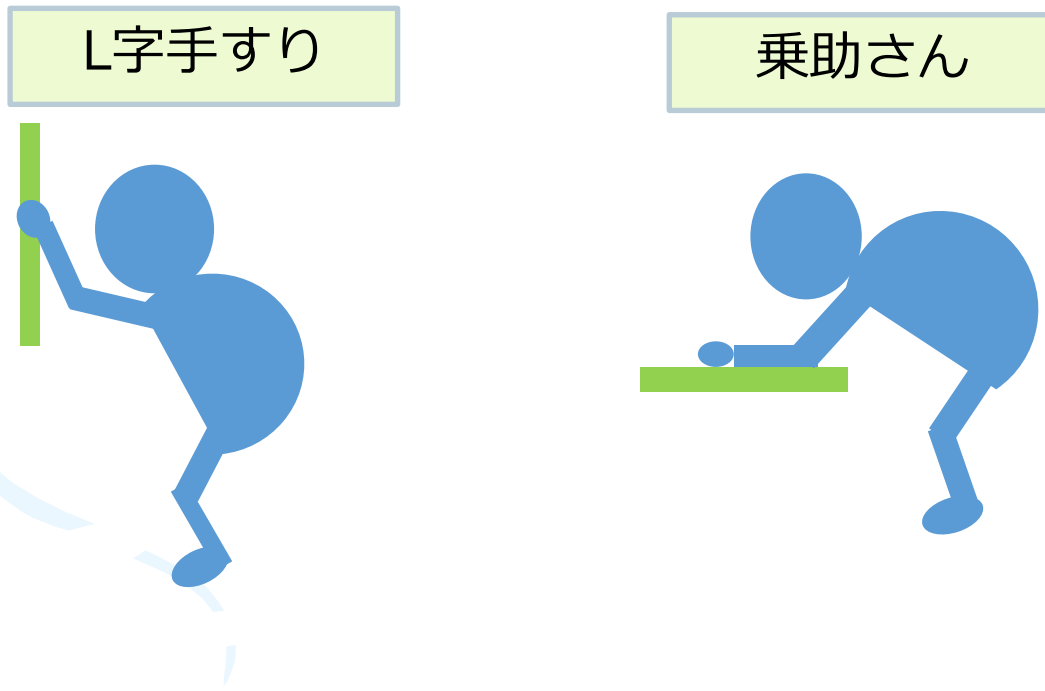
- 
- ①声かけを理解した動作が可能
 - ②下肢筋力がMMT3以上の筋力



2つの条件に当てはまる利用者様をピックアップ

具体的な取り組み

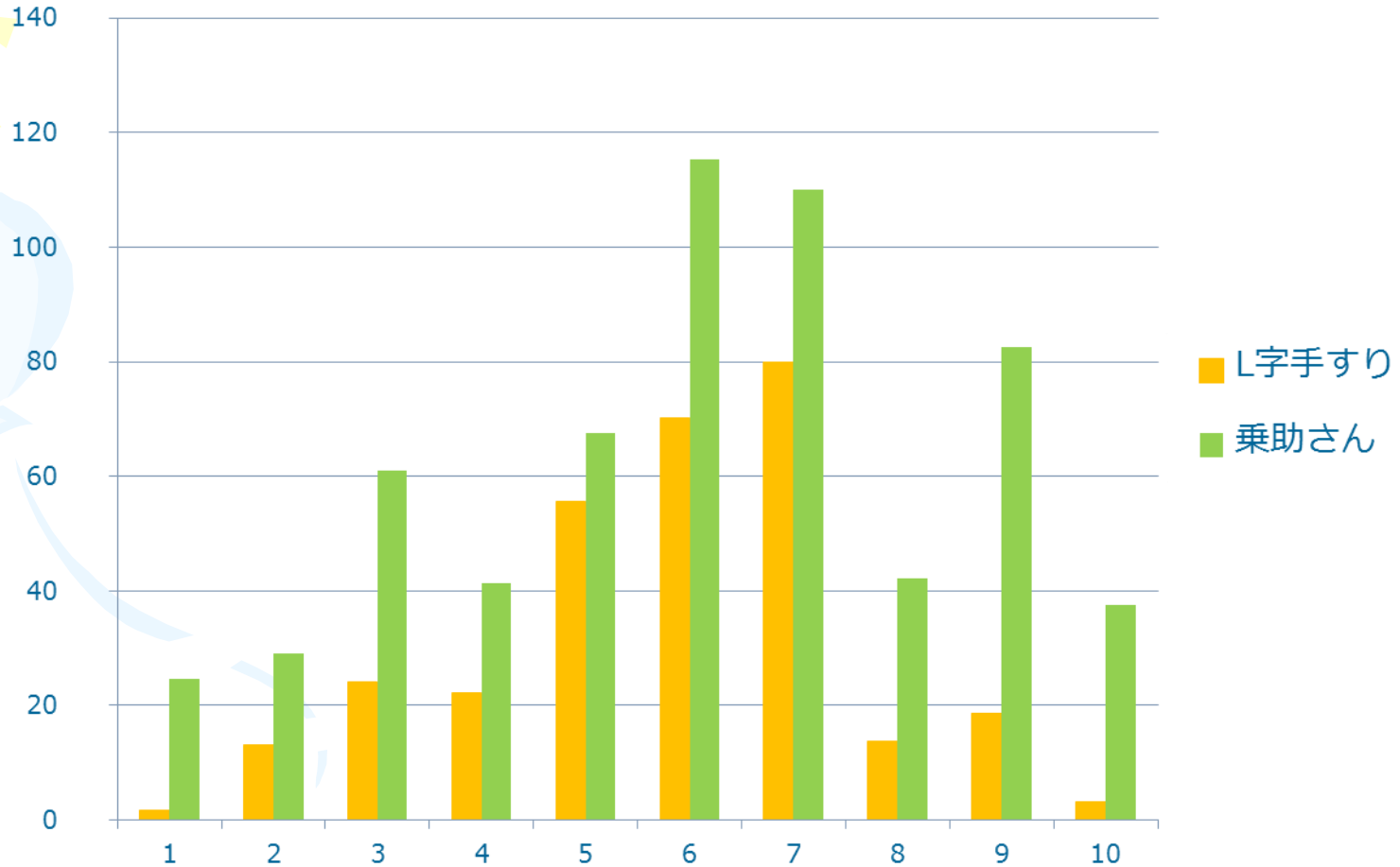
① L字手すりと、乗助さんを使用した立位保持時間を測定



② どちらが立ちやすかったか聞き取り

活動の成果

①立位保持時間の計測



活動の成果

②どちらが立ちやすかったか

- ・ L字手すり . . . 3名
- ・ 乗助さん . . . 6名
- ・ 分からない . . . 1名

活動の成果



良かった点

利用者様

- 自身の力で立ち上がる
- 安定した立位を長く保つ

一人介助に変更

希望するタイミングでの排泄が可能

良かった点

利用者様

- 腹圧がかけやすい
- プライベートな時間を確保

トイレでの排尿や排便を促す事が
できた

良かった点


職員

- 体を支える負担が軽減した
- 焦らずケアを行えるようになった
- 他利用者様の安全確保も可能

問題点


- ・声かけを理解して動作できない
- ・今までの方法でケアをしてほしい

乗助さんの利用が難しい




まとめ


「トイレで排泄をしたい」



人としての尊厳を叶えてあげたい



利用者様が持っている力を発揮し、
自信を感じた生活をサポート





ご静聴

ありがとうございました